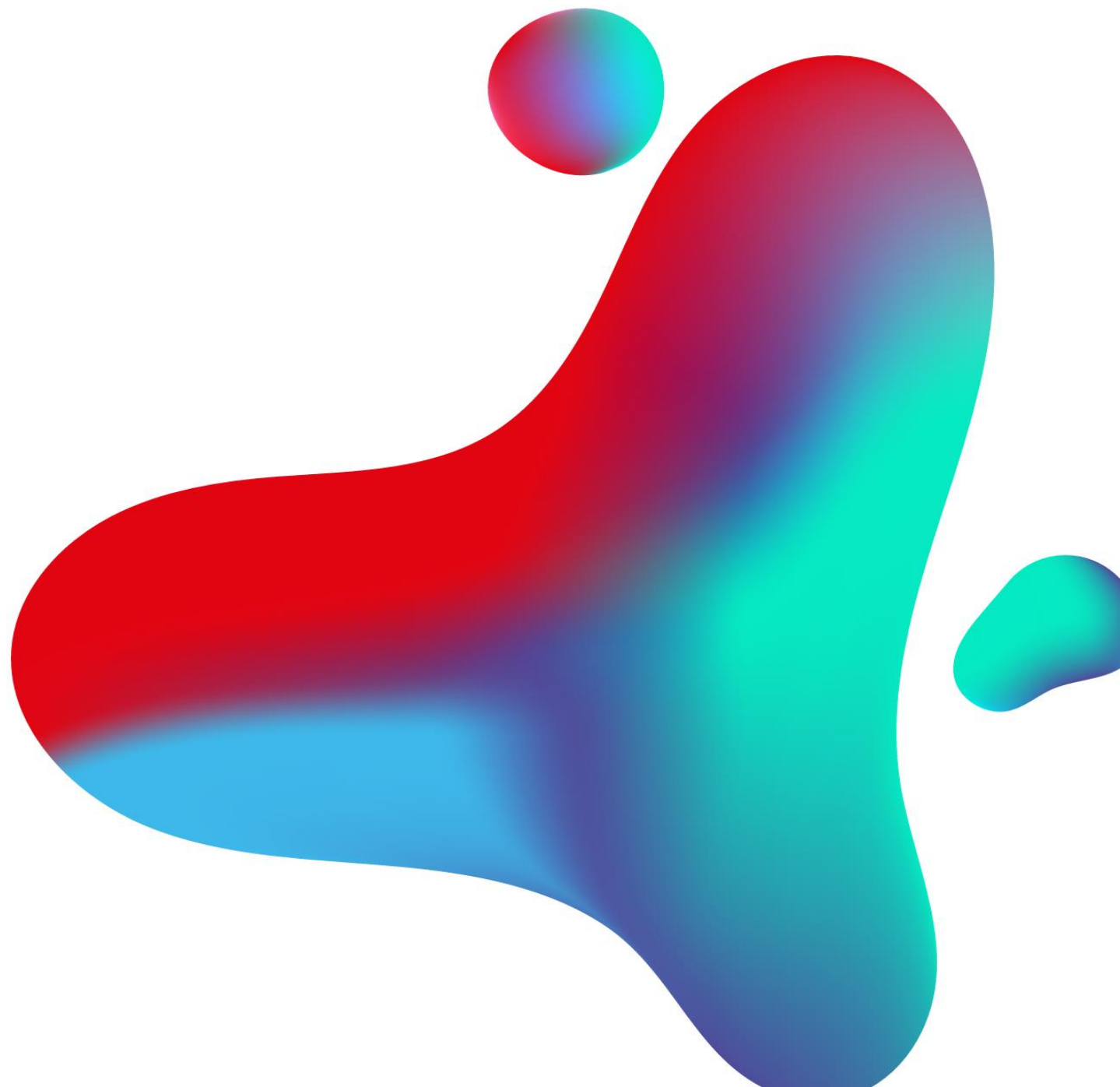


UNIVERSO **AMERICANAS**

Resultados 4T19 e 2019





UNIVERSO AMERICANAS

90 ANOS

LOJAS AMERICANAS

20 ANOS

AMERICANAS.COM E SUBMARINO

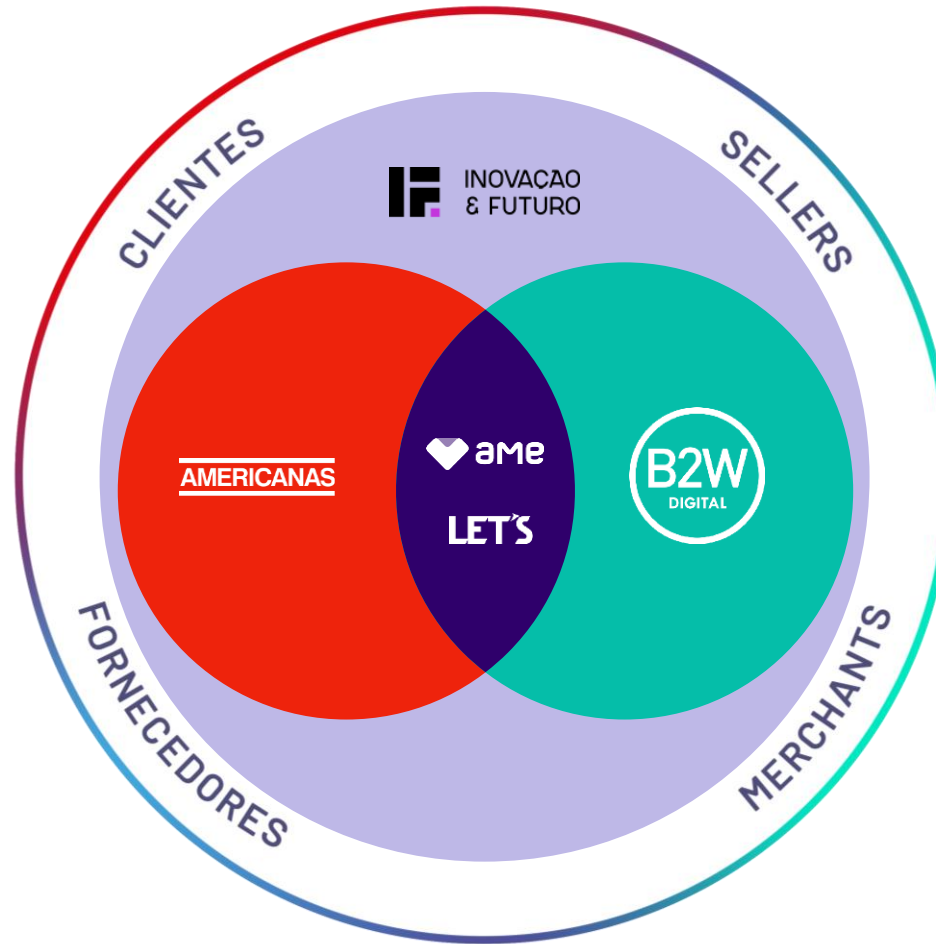
13 ANOS

B2W DIGITAL

18 MESES

AME

UNIVERSO AMERICANAS



ÚNICO

FLEXÍVEL

RESILIENTE

IMPORTANTES CONQUISTAS 2017 X 2019

	2016	2019	Delta
GMV Total	R\$ 23,3 Bi	R\$ 32,6 Bi	+ R\$ 9,3 Bi
# Lojas	1.127	1.700	+573
# Cidades	430	739	+309
# Sellers + Fornecedores	6,7 mil	48,8 mil	+42,1 mil
# Sortimento	2,7 MM	29,5 MM	+26,8 MM
Iniciativas O2O	2	5	+3
Transações	260 MM	327 MM	+67 MM
Geração (Consumo) de Caixa	(R\$ 2,5 Bi)	R\$ 587 MM	+ R\$ 3,1 Bi



UNIVERSO AMERICANAS 4T19

GMV

R\$ 11,5 Bi

(+20,6% vs 4T18)

Receita Líquida

R\$ 6,5 Bi

(+9,2% vs 4T18)

Lucro Bruto

R\$ 2,3 Bi

(+11,3% vs 4T18)

Mg. Bruta

35,2%

(+0,6 p.p. vs 4T18)

EBITDA Ajust.

R\$ 1,3 Bi

(+16,2% vs 4T18)

Mg. EBITDA

20,2%

(+1,2 p.p. vs 4T18)

Lucro Líquido*

R\$ 596,6 MM

(+143,0% vs 4T18)

Mg. Líquida

9,2%

(+5,1 p.p. vs 4T18)

*Considera efeitos não recorrentes dos créditos fiscais.



UNIVERSO AMERICANAS 2019

GMV

R\$ 32,6 Bi

(+17,2% vs 2018)

Receita Líquida

R\$18,7 Bi

(+5,5% vs 2018)

Lucro Bruto

R\$ 6,6 Bi

(+8,9% vs 2018)

Mg. Bruta

35,4%

(+1,1 p.p. vs 2018)

EBITDA Ajust.

R\$ 3,5 Bi

(+10,9% vs 2018)

Mg. EBITDA

18,5%

(+0,9 p.p. vs 2018)

Lucro Líquido*

R\$ 704,1 MM

(+130,4% vs 2018)

Mg. Líquida

3,8%

(+2,1 p.p. vs 2018)

*Considera efeitos não recorrentes dos créditos fiscais.

***020** – ONLINE TO OFFLINE*

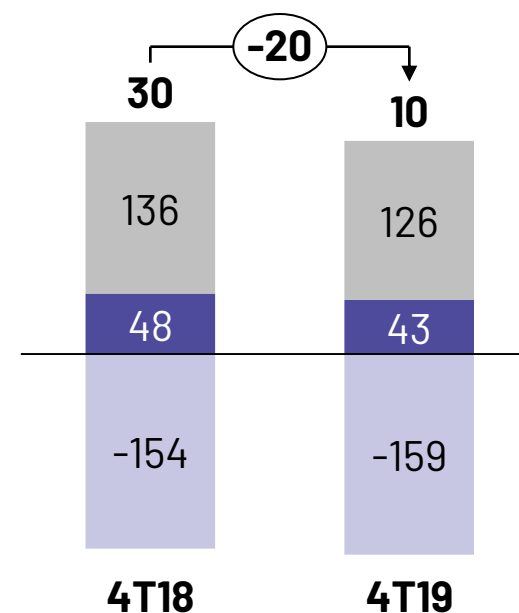
“Tudo. A toda hora. Em qualquer lugar.”



CAPITAL DE GIRO

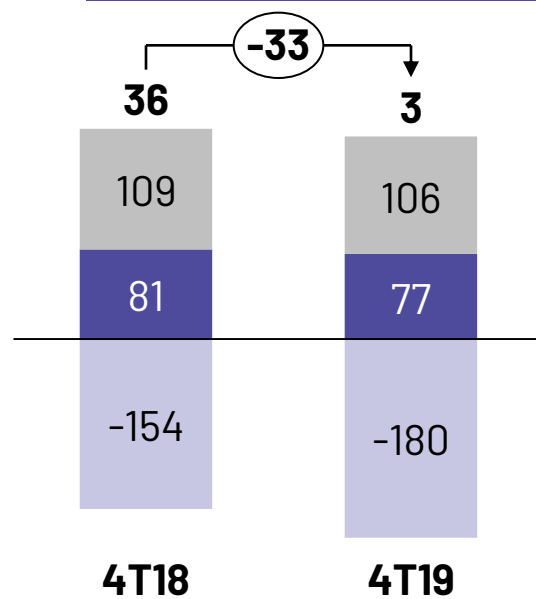
Plataforma Física

Redução de **20 dias**



Consolidado

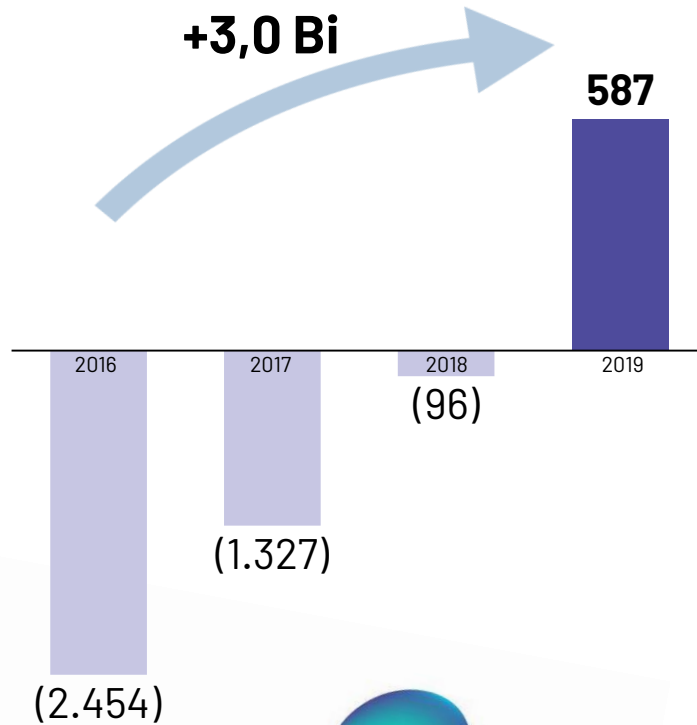
Redução de **33 dias**



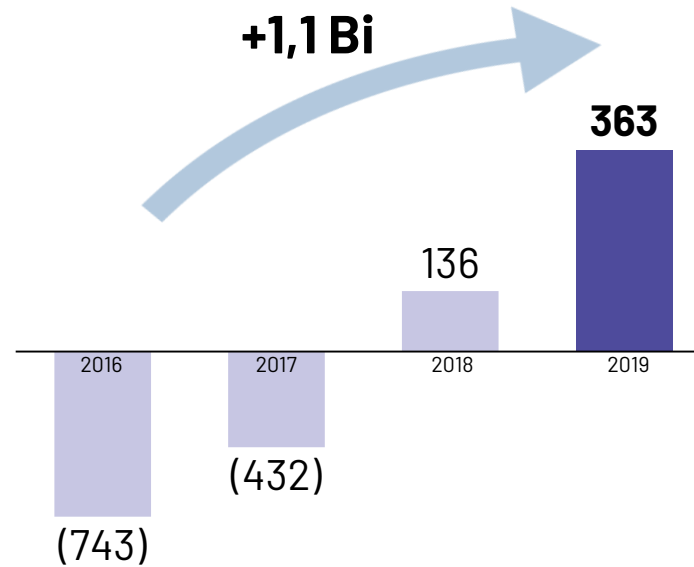
Estoque Fornecedores Contas a Receber

GERAÇÃO DE CAIXA

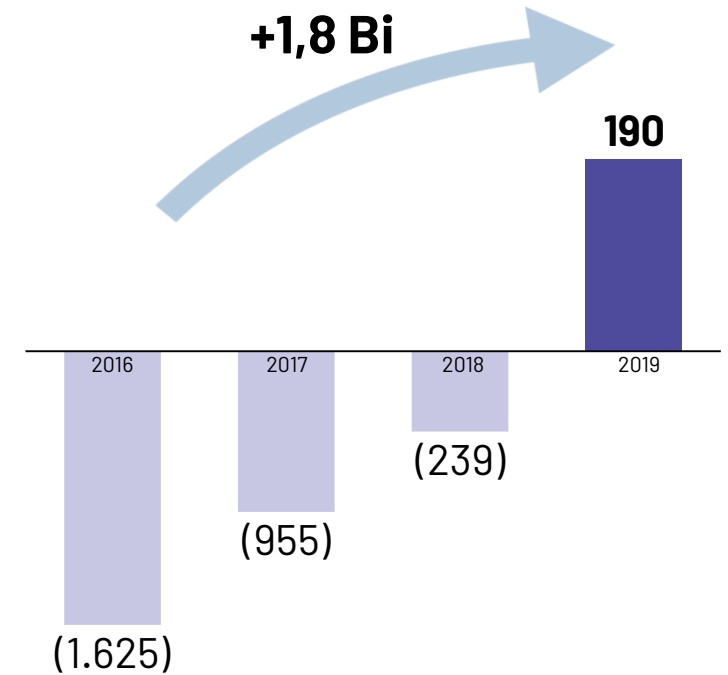
Universe Americanas



Plataforma Física



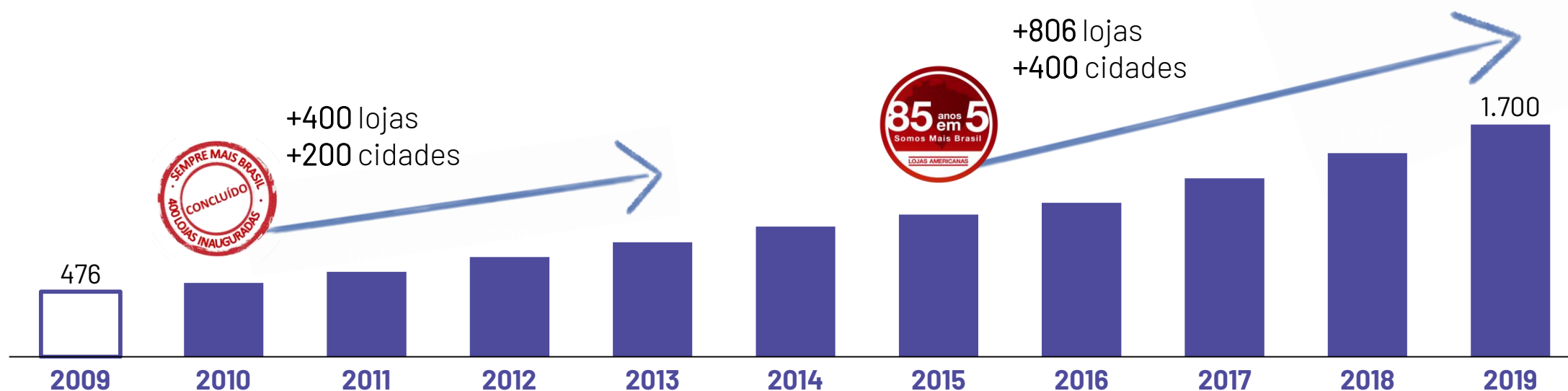
Plataforma Digital



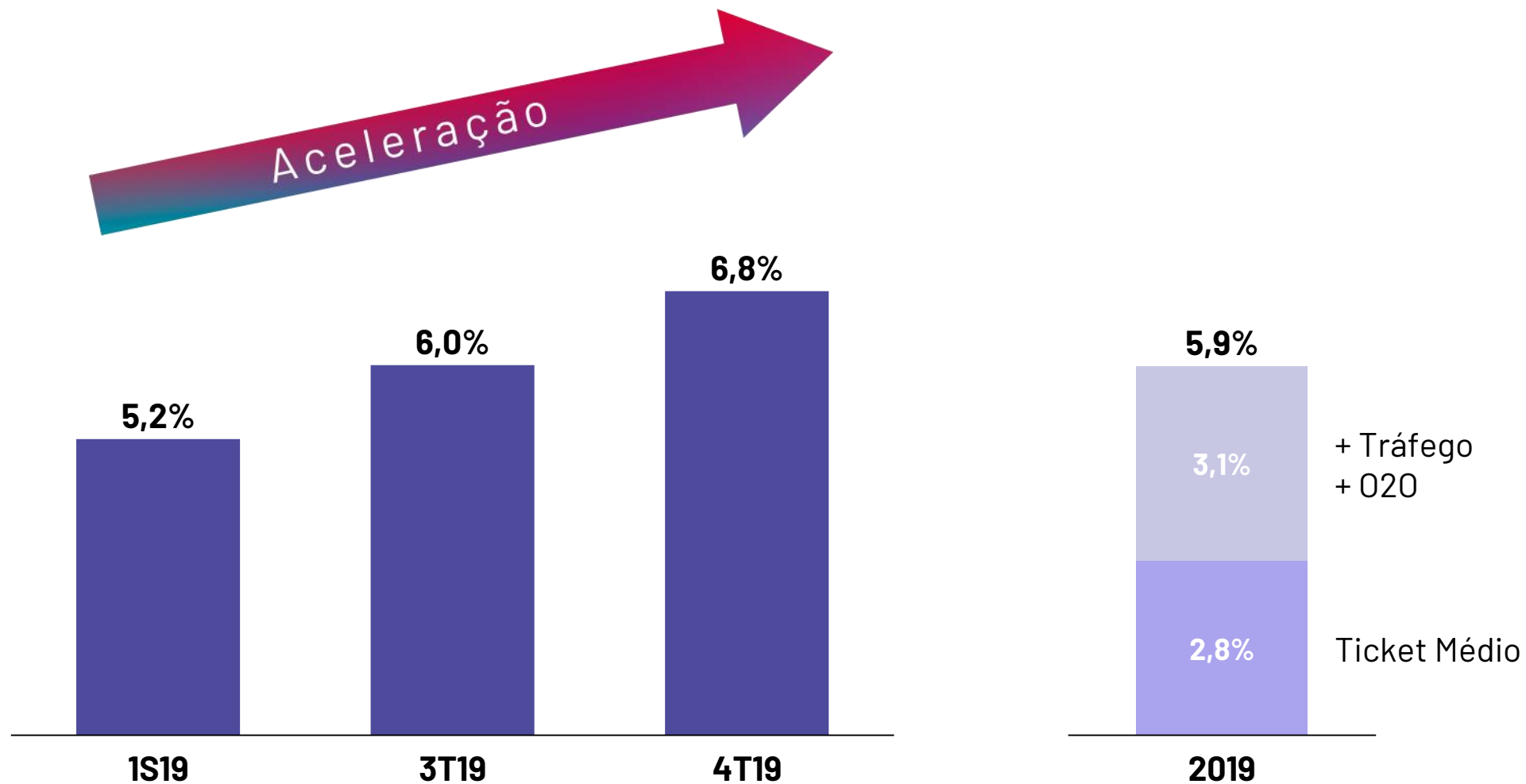
EXPANSÃO



+6,8 bilhões em Investimentos



VENDA BRUTA "MESMAS LOJAS"





One Stop App

+35 funcionalidades

OFF-US: IMPORTANTES CONQUISTAS



linx



Integração de
merchants

VTEX



Integração de
e-commerces

cielo



Máquinas
POS

stone



Máquinas
POS



Cartão
digital first



Cartão
de crédito

Plataformas de Tecnologia

Adquirentes

Bandeira

Crédito

B2W RESULTADOS 4T19

GMV TOTAL

(R\$)

6.647 MM

+30,9%

**GMV
MARKETPLACE**

(R\$)

4.267 MM

+47,2%

MARKETPLACE

(% GMV Total)

64,2%

+7,1 p.p.

SORTIMENTO

(Novos Itens)

+9,7 MM

(vs Set/19)

**NOVOS
SELLERS**

(# Sellers Conectados)

+8,1 Mil

(vs Set/19)

B2W RESULTADOS 2019

GMV TOTAL

(R\$)

18.778 MM

+25,1%

**GMV
MARKETPLACE**

(R\$)

11.589 MM

+49,7%

MARKETPLACE

(% GMV Total)

61,7%

+10,1 p.p.

SORTIMENTO

(# Itens)

29,5 MM

+ 21,4 MM (vs Dez/18)

**BASE
SELLERS**

(# Sellers)

46,8 Mil

+24,9 Mil (vs Dez/18)

HIGHLIGHTS INVESTOR DAY.19

ABERTURA NOVOS CDS

3 CDs abertos
em dez/19

PARCERIA AME/STONE

Integração
no **1T20**

PARCERIA AME/BB

Lançamento
no **1S20**

AME PRO

Lançamento da
versão *light* em
jan/20

INTERNATIONAL PROCUREMENT

Abertura de escritório
em Shenzhen

LOJA **DIGITAL**

6 lojas
inauguradas no 4T19

AQUISIÇÕES PEDADA E COURRI

Integração **concluída** em
São Paulo e Rio de Janeiro

SONHO 100 MM DE ITENS

29,5 MM de itens
em dez/19



**Tudo.
A toda hora.
Em qualquer lugar.**

PRÓXIMOS 3 ANOS

TER OS MELHORES **TALENTOS**

AUMENTAR A OFERTA DE **PRODUTOS E SERVIÇOS**

INTENSIFICAR O USO DO **DATA ANALYTICS**

AUMENTAR A **RECORRÊNCIA**

AMPLIAR AS **INICIATIVAS 020**

AMPLIAR A PLATAFORMA DE **SUPPLY CHAIN**

APRIMORAR O AMBIENTE DE **INOVAÇÃO**

CONTINUAR **GERANDO VALOR** E REINVESTINDO



Q&A



Tudo. A toda hora. Em qualquer lugar.

Relações com Investidores
investidores@lasa.com.br