



Apresentação de Resultados 3T19

14 de Novembro de 2019



Afirmações sobre Expectativas Futuras

Algumas afirmações contidas neste comunicado podem ser projeções ou afirmações sobre expectativas futuras. Tais afirmações estão sujeitas a riscos conhecidos e desconhecidos e incertezas que podem fazer com que tais expectativas não se concretizem ou sejam substancialmente diferentes do que era esperado. Estes riscos incluem, entre outros, modificações na demanda futura pelos produtos da Companhia, modificações nos fatores que afetam os preços dos produtos, mudanças na estrutura de custos, modificações na sazonalidade dos mercados, mudanças nos preços praticados pelos concorrentes, variações cambiais, mudanças no cenário político-econômico brasileiro, nos mercados emergentes e internacionais.

Resultado Consolidado - (R\$ MM)	3T19	3T18	Var. 3T19/3T18	2T19	Var. 3T19/2T19	9M19	9M18	Var. 9M19 / 9M18
Receita Líquida	517,7	491,1	5,4%	497,5	4,1%	1.481,8	1.453,1	2,0%
Total Despesas (Ex-Depreciação e Amortização)	(222,6)	(232,1)	-4,1%	(227,1)	-2,0%	(656,2)	(709,6)	-7,5%
Ajustes ao EBITDA	(23,6)	(16,0)	47,8%	(23,7)	-0,3%	(68,9)	(47,2)	46,0%
EBITDA Ajustado	271,5	243,0	11,7%	246,7	10,1%	756,7	696,3	8,7%
Margem EBITDA ajustada	52,4%	49,5%	295bps	49,6%	286bps	51,1%	47,9%	315bps
Lucro líquido consolidado	119,1	109,3	9,0%	110,1	8,2%	326,1	299,4	8,9%
Balço Patrimonial	3T19	2018	Var 3T19/2018					
Patrimônio Líquido	2.324,3	2.356,7	-1,4%					
Dívida Líquida ¹	107,7	189,2	-43,1%					
Indicadores	3T19	2018	Var 3T19/2018					
Dívida Líquida / PL	0,05x	0,08x	-42,3%					
Dívida Líquida / EBITDA Ajustado LTM	0,11x	0,20x	-46,5%					

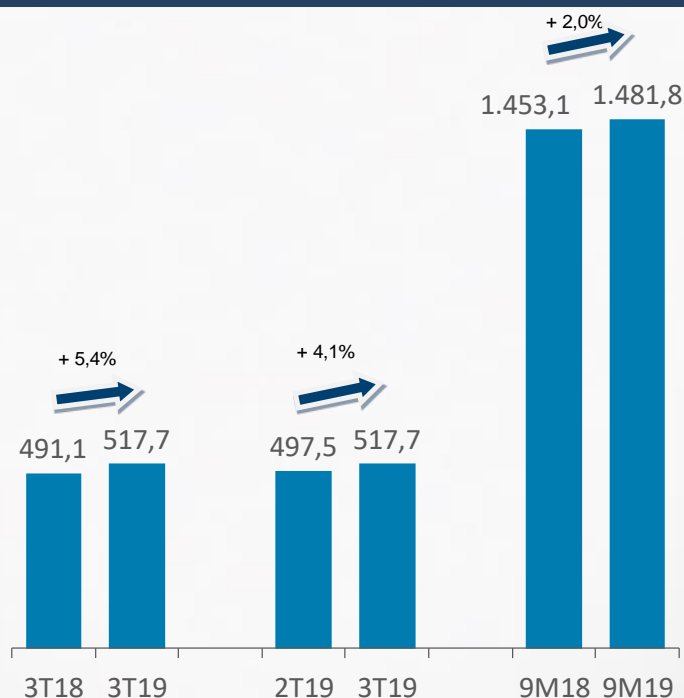
(¹) Inclui a dívida das aquisições reconhecidas em "Débitos Diversos". Não inclui a aplicação financeira mantida como ativo garantido na controlada direta Qualicorp Administradora de Benefícios S.A., e na controlada indireta Clube de Saúde Administradora de Benefícios Ltda., de acordo com a Instrução Normativa nº 33, de 5 de outubro de 2009, da ANS.

Evolução do Portfólio

Portfólio	3T19	3T18	Var. 3T19/3T18	2T19	Var. 3T19/2T19	9M19	9M18	Var. 9M19 / 9M18
Afinidades - Médico-Hospitalar								
Total de Vidas Início do Período	1.191.876	1.227.760	-2,9%	1.187.450	0,4%	1.163.291	1.211.591	-4,0%
(+) Adições Brutas	102.189	95.240	7,3%	93.393	9,4%	311.105	292.026	6,5%
(-) Saídas	- 133.825	- 136.669	-2,1%	- 88.967	50,4%	- 314.156	- 328.198	-4,3%
(+) Aquisição de Portfólio	6.269	-	N.A.	-	N.A.	6.269	10.912	-42,5%
Novas Vidas (líquida)	- 25.367	- 41.429	-38,8%	4.426	-673,1%	3.218	- 25.260	-112,7%
Total de Vidas no Final do Período	1.166.509	1.186.331	-1,7%	1.191.876	-2,1%	1.166.509	1.186.331	0,5%
Afinidades - Outros Produtos								
Total de Vidas Início do Período	87.751	120.222	-27,0%	95.005	-7,6%	96.944	346.635	-72,0%
Novas Vidas (líquida)	12.777	- 22.043	-158,0%	7.254	-276,1%	3.584	- 248.456	-101,4%
Total de Vidas no Final do Período	100.528	98.179	2,4%	87.751	14,6%	100.528	98.179	2,4%
Portfólio Afinidades	1.267.037	1.284.510	-1,4%	1.279.627	-1,0%	1.267.037	1.284.510	-1,4%
Corporativo	374.523	327.578	14,3%	349.504	7,2%	374.523	327.578	14,3%
Auto-Gestão	692.449	799.208	-13,4%	676.315	2,4%	692.449	799.208	-13,4%
Pequenas e Médias Empresas	181.266	146.575	23,7%	167.219	8,4%	181.266	146.575	23,7%
Portfólio Corporativo e Outros	1.248.238	1.273.361	-2,0%	1.193.038	4,6%	1.248.238	1.273.361	-2,0%
Portfólio Total	2.515.275	2.557.871	-1,7%	2.472.665	1,7%	2.515.275	2.557.871	-1,7%

Receita Líquida (R\$ MM)	3T19	3T18	Var. 3T19/3T18	2T19	Var. 3T19/2T19	9M19	9M18	Var 9M19/9M18
Segmento Afinidades	480,4	454,2	5,8%	462,0	4,0%	1.372,5	1.338,8	2,5%
% Receita Líquida	92,8%	92,5%	30bps	92,9%	-7bps	92,6%	92,1%	49bps
Segmento Corporativo e Outros	37,3	36,9	1,2%	35,5	5,1%	109,3	114,3	-4,4%
% Receita Líquida	7,2%	7,5%	-30bps	7,1%	7bps	7,4%	7,9%	-49bps
Total Consolidado	517,7	491,1	5,4%	497,5	4,1%	1.481,8	1.453,1	2,0%

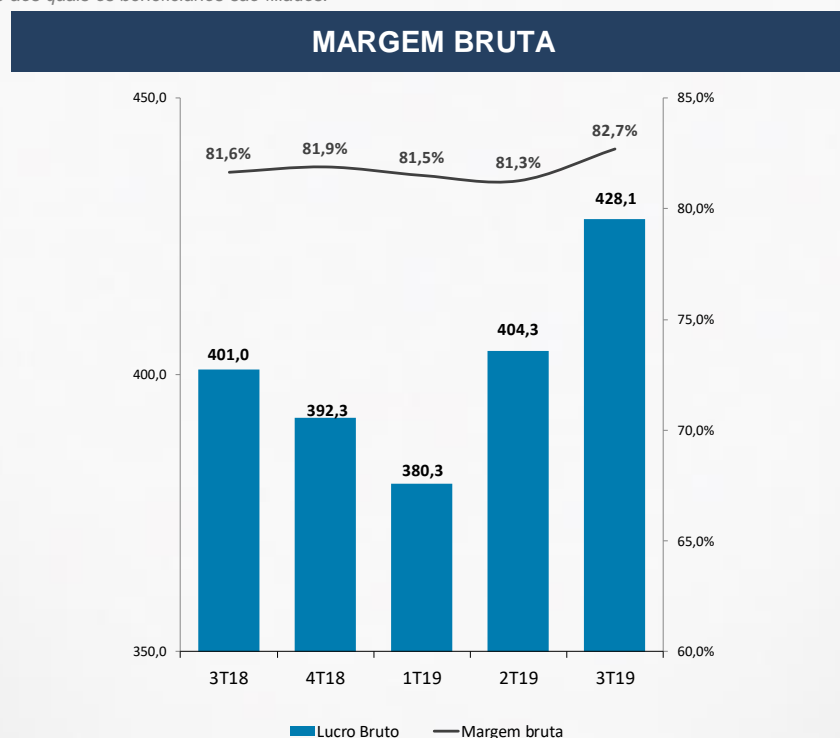
RECEITA LÍQUIDA CONSOLIDADA (R\$ MM)



Custos dos Serviços Prestados

Custo dos Serviços Prestados (R\$ MM)	3T19	3T18	Var. 3T19/3T18	2T19	Var. 3T19/2T19	9M19	9M18	Var 9M19/9M18
Gastos com pessoal	(27,2)	(31,6)	-13,8%	(31,4)	-13,3%	(92,1)	(95,2)	-3,3%
Gastos com serviços de terceiros	(29,5)	(26,0)	13,3%	(28,4)	3,9%	(81,2)	(76,9)	5,6%
Gastos com ocupação	(1,9)	(2,4)	-19,4%	(1,9)	2,1%	(5,9)	(6,0)	-1,7%
Repasse financeiros de contratos de adesão (a)	(21,6)	(20,1)	7,6%	(22,3)	-3,2%	(62,3)	(66,4)	-6,2%
Outros (b)	(9,4)	(10,1)	-7,0%	(9,3)	1,2%	(27,7)	(27,7)	-0,1%
Total Consolidado	(89,6)	(90,1)	-0,6%	(93,2)	-3,9%	(269,1)	(272,3)	-1,1%
Margem Bruta	82,7%	81,6%	105bps	81,3%	143bps	81,8%	81,3%	57bps

- a) Referem-se às despesas relativas aos repasses financeiros incorridas nos convênios firmados com as entidades de classe para estipulação e comercialização dos planos coletivos por adesão (denominados Royalties).
- b) Referem-se principalmente às despesas com processos judiciais, correios e gasto com contribuições anuais devidas pelos beneficiários/membros às entidades de classe pagos pela Companhia para associações, sindicatos e conselhos de classe aos quais os beneficiários são filiados.



Despesas Administrativas

Despesas administrativas (R\$ MM)	3T19	3T18	Var. 3T19/3T18	2T19	Var. 3T19/2T19	9M19	9M18	Var. 9M19 / 9M18
Gastos com pessoal	(26,4)	(28,7)	-7,8%	(32,8)	-19,5%	(85,6)	(87,1)	-1,6%
Gastos com serviços de terceiros	(18,6)	(12,5)	49,4%	(16,0)	16,2%	(45,1)	(38,0)	18,8%
Gastos com ocupação	(0,5)	(0,7)	-36,2%	(0,5)	0,6%	(1,6)	(2,1)	-25,6%
Amortização de Gastos com Aluguel	(5,9)	(4,2)	41,3%	(6,2)	-5,0%	(17,9)	(12,5)	43,3%
Gastos com depreciações e amortizações	(61,2)	(60,4)	1,2%	(64,3)	-4,8%	(191,2)	(181,7)	5,2%
Outros	(19,9)	(17,7)	12,7%	(19,2)	3,7%	(61,1)	(50,6)	20,8%
Total Consolidado	(132,5)	(124,2)	6,7%	(139,0)	-4,7%	(402,7)	(372,0)	8,2%
(+) Despesas com Plano de Opção de Ações	0,1	0,3	-77,2%	0,1	0,0%	0,2	0,9	-77,4%
Despesas Administrativas Recorrentes	(132,5)	(123,9)	6,9%	(138,9)	-4,7%	(402,4)	(371,1)	8,5%
Despesas Adm. Rec./Receita Líquida %	25,6%	25,2%	37bps	27,9%	-234bps	27,2%	25,5%	162bps

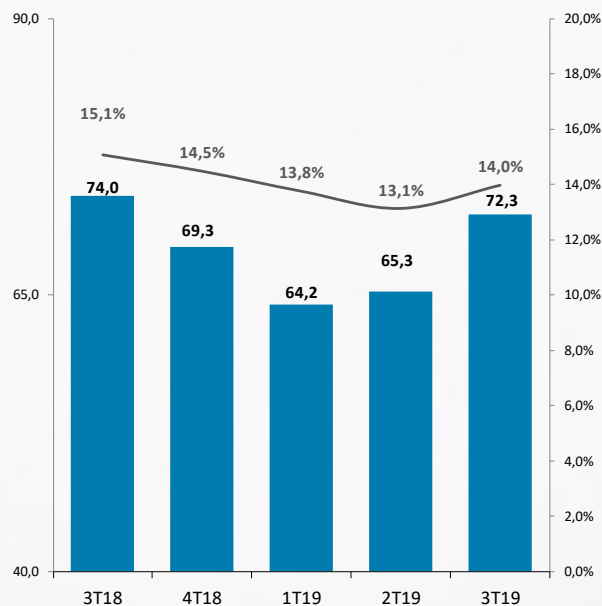


Despesas Comerciais

Despesas Comerciais (R\$ MM)	3T19	3T18	Var. 3T19/3T18	2T19	Var. 3T19/2T19	9M19	9M18	Var. 9M19 / 9M18
Gastos com pessoal	(12,3)	(15,8)	-22,1%	(12,3)	0,1%	(34,5)	(43,9)	-21,3%
Gastos com serviços de terceiros	(2,3)	(2,6)	-10,6%	(2,4)	-1,2%	(6,9)	(9,9)	-30,4%
Gastos com ocupação	(0,4)	(0,8)	-42,4%	(0,5)	-5,0%	(1,5)	(2,1)	-29,1%
Campanha de vendas	(4,2)	(6,4)	-33,5%	(1,1)	289,4%	(10,6)	(16,1)	-34,5%
Patrocínios	(1,2)	(2,7)	-56,0%	(1,2)	-1,5%	(3,1)	(5,2)	-40,3%
Amortização de Comissões por Novas Vendas	(25,8)	(18,5)	39,7%	(24,1)	7,2%	(71,8)	(54,4)	32,1%
Comissão de terceiros	(16,5)	(18,0)	-8,3%	(17,0)	-2,9%	(50,2)	(47,7)	5,2%
Publicidade e propaganda	(6,2)	(5,4)	14,2%	(4,8)	27,8%	(14,7)	(15,3)	-3,6%
Outros (a)	(3,4)	(3,9)	-14,2%	(2,0)	63,9%	(8,4)	(10,9)	-22,6%
Total Consolidado	(72,3)	(74,0)	-2,3%	(65,3)	10,7%	(201,8)	(205,5)	-1,8%
Despesas Com/Receita Líquida %	14,0%	15,1%	-110bps	13,1%	84bps	13,6%	14,1%	-53bps

a) Inclui material de escritório, correio e descontos.

DESPESAS COMERCIAIS (% da receita)



Perdas com Créditos Incobráveis e Outras Receitas/Despesas Operacionais

PCI consolidada (R\$ MM)	3T19	3T18	Var. 3T19/3T18	2T19	Var. 3T19/2T19	9M19	9M18	Var. 9M19 / 9M18
Perdas com créditos incobráveis	(23,3)	(25,5)	-8,6%	(18,9)	23,3%	(64,4)	(95,7)	-32,8%
% Receita Líquida	4,5%	5,2%	-69bps	3,8%	70bps	4,3%	6,6%	-224bps

Breakdown	3T19	3T18	Var. 3T19/3T18	2T19	Var. 3T19/2T19	9M19	9M18	Var. 9M19 / 9M18
PCI	(26,3)	(33,5)	-21,5%	(24,4)	7,9%	(78,7)	(115,8)	-32,1%
Recuperação de Perdas	3,0	8,0	-62,6%	5,5	-45,2%	14,3	20,1	-28,8%

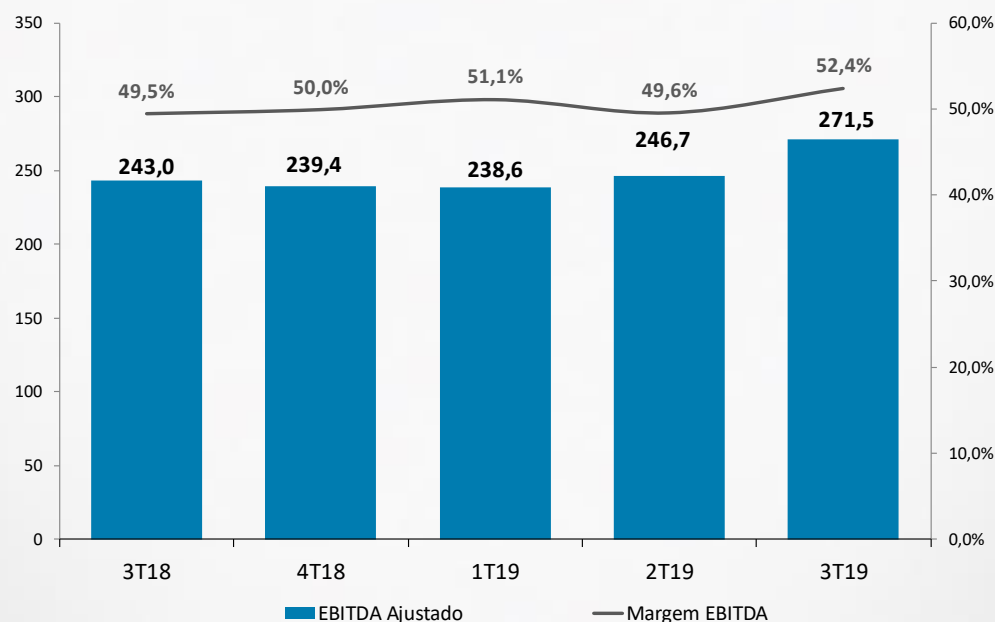
Outras Receitas / Despesas Operacionais (R\$ MM)	3T19	3T18	Var. 3T19/3T18	2T19	Var. 3T19/2T19	9M19	9M18	Var. 9M19 / 9M18
Despesas relativas à contingências	1,8	3,9	-54,7%	(2,0)	-185,8%	1,0	(7,2)	-113,4%
<i>Impairment</i>	-	(2,6)	-100,0%	-	0,0%	-	(1,3)	-100,0%
Ganhos (Perdas) Operacionais	(0,2)	(2,7)	-93,3%	(4,2)	-95,7%	(7,1)	(0,2)	4138,5%
Outras (despesas) receitas líquidas	0,7	0,1	921,8%	1,1	-35,0%	6,9	(4,0)	-273,6%
Total Consolidado	2,3	(1,3)	-270,3%	(5,2)	-144,0%	0,8	(12,6)	-106,2%
(-) Receitas Extraordinárias	-	-	N.A.	-	N.A.	-	-	N.A.
(+) Despesas Extraordinárias	-	-	N.A.	-	N.A.	-	-	N.A.
Total Consolidado	2,3	(1,3)	-270,3%	(5,2)	-144,0%	0,8	(12,6)	-106,2%

Receitas (Despesas) Financeiras

Receitas (Despesas) Financeiras	3T19	3T18	Var. 3T19/3T18	2T19	Var. 3T19/2T19	9M19	9M18	Var. 9M19 / 9M18
Receitas financeiras:								
Rendimentos com aplicações financeiras	16,2	9,1	76,8%	10,6	52,7%	36,4	26,9	35,4%
Juros e multa sobre recebimentos em atraso	8,0	6,4	25,3%	6,5	23,1%	20,7	18,8	9,8%
Outras receitas	2,4	1,3	79,8%	1,9	24,4%	5,3	2,8	86,2%
Total	26,5	16,8	57,5%	19,0	39,7%	62,4	48,5	28,5%
Despesas financeiras								
Atualização monetária s/debêntures	(19,4)	(11,9)	63,4%	(11,4)	69,3%	(42,1)	(35,3)	19,4%
Juros Sobre Arrendamentos	(1,3)	(1,8)	-26,4%	(1,6)	-17,4%	(4,2)	(5,7)	-26,5%
Outras despesas financeiras	(13,4)	(11,4)	17,5%	(11,7)	14,1%	(36,9)	(33,2)	11,2%
Total	(34,1)	(25,1)	36,0%	(24,8)	37,6%	(83,2)	(74,2)	12,2%
Total Consolidado	(7,6)	(8,2)	-7,9%	(5,8)	30,6%	(20,9)	(25,6)	-18,6%

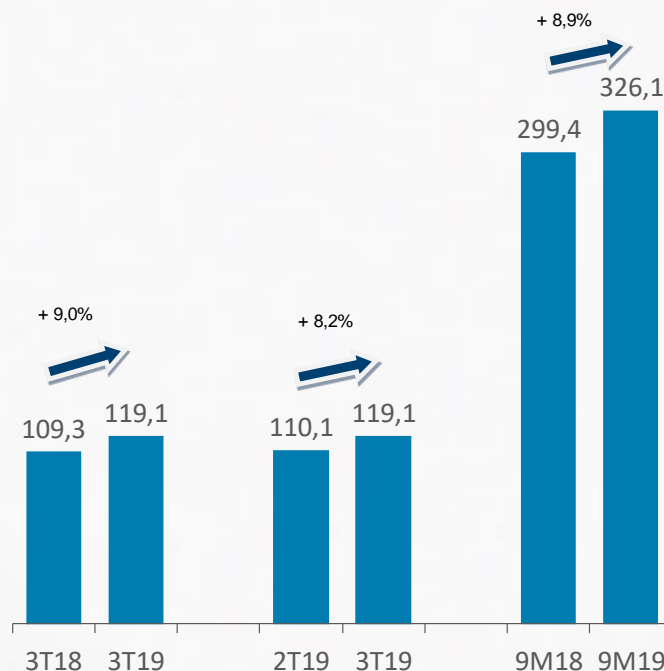
EBITDA Ajustado

EBITDA e EBITDA Ajustado (R\$ MM)	3T19	3T18	Var. 3T19/3T18	2T19	Var. 3T19/2T19	9M19	9M18	Var. 9M19 / 9M18
Lucro líquido consolidado	119,1	109,3	9,0%	110,1	8,2%	326,1	299,4	8,9%
(+) IRPJ / CSLL	75,6	58,5	29,3%	60,0	26,1%	197,7	169,9	16,3%
(+) Depreciações e Amortizações	92,9	83,1	11,8%	94,5	-1,8%	281,0	248,6	13,0%
(+) Despesa financeiras	34,1	23,2	46,6%	24,8	37,6%	83,2	68,7	21,2%
(-) Receitas financeiras	(26,5)	(15,0)	76,5%	(19,0)	39,7%	(62,3)	(43,2)	44,4%
EBITDA	295,1	259,0	13,9%	270,4	9,1%	825,6	743,5	11,0%
Margem EBITDA	57,0%	52,7%	426bps	54,3%	266bps	55,7%	51,2%	455bps
Despesas com Programa de Opções de Ações	0,1	0,3	-77,2%	0,1	0,0%	0,2	0,9	-77,4%
Juros e multas sobre mensalidades em atraso	8,0	6,3	26,0%	6,5	23,1%	20,7	18,8	10,2%
Amortização de Gastos com Aluguel	(5,9)	(4,2)	41,3%	(6,2)	-5,0%	(17,9)	(12,5)	43,3%
Amortização de comissões por novas vendas	(25,8)	(18,5)	39,7%	(24,1)	7,2%	(71,8)	(54,4)	N.A.
EBITDA ajustado	271,5	243,0	11,7%	246,7	10,1%	756,7	696,3	8,7%
Margem EBITDA ajustada	52,4%	49,5%	295bps	49,6%	286bps	51,1%	47,9%	315bps



Lucro (Prejuízo) Líquido (R\$ MM)	3T19	3T18	Var. 3T19/3T18	2T19	Var. 3T19/2T19	9M19	9M18	Var. 9M19 / 9M18
Lucro líquido consolidado	119,1	109,3	9,0%	110,1	8,2%	326,1	299,4	8,9%

LUCRO (PREJUÍZO) LÍQUIDO (R\$ MM)



Investimentos¹ (CAPEX) e Endividamento

Investimentos (R\$ MM)	3T19	3T18	Var. 3T19/3T18	2T19	Var. 3T19/2T19
Capex em TI	12,3	18,7	-34,1%	6,3	95,5%
Outros	0,1	0,0	406,1%	0,5	-78,2%
Cessão de Direitos / Exclusividades	10,2	206,9	-95,0%	-	0,0%
TOTAL	22,7	225,6	-89,9%	6,8	231,6%

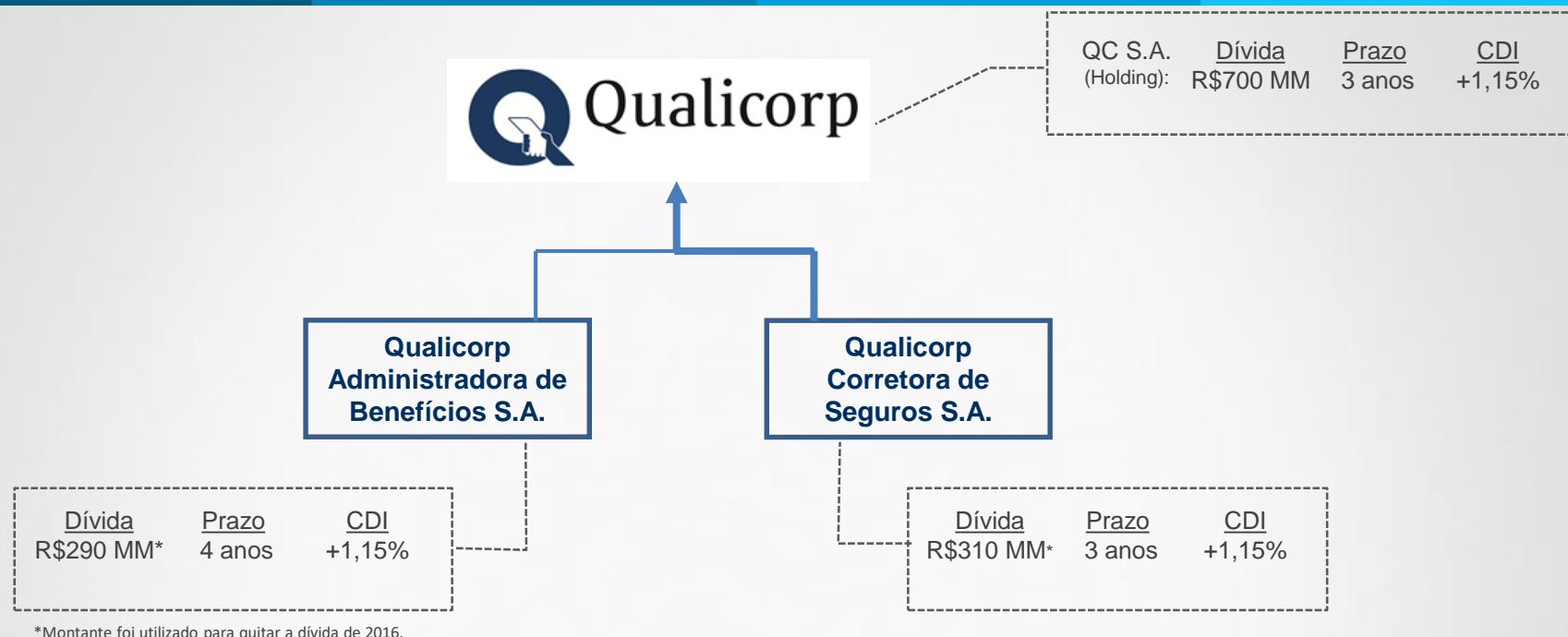
Estrutura de Capital (R\$ MM)	3T19	4T18	Var. 3T19/4T18
Dívida de Curto Prazo ¹	37,5	617,5	-93,9%
Dívida de Longo Prazo	1.295,7	6,9	18610,1%
TOTAL	1.333,1	624,4	113,5%
Disponibilidade ²	1.225,4	435,3	181,5%
TOTAL DÍVIDA LÍQUIDA	107,7	189,2	-43,1%

(1) Inclui dívida com aquisições.

(2) Não inclui a aplicação financeira mantida como ativo garantidor na controlada direta Qualicorp Administradora de Benefícios S.A., e na controlada indireta Clube de Saúde Administradora de Benefícios Ltda, de acordo com a Instrução Normativa nº 33, de 5 de outubro de 2009, da ANS.

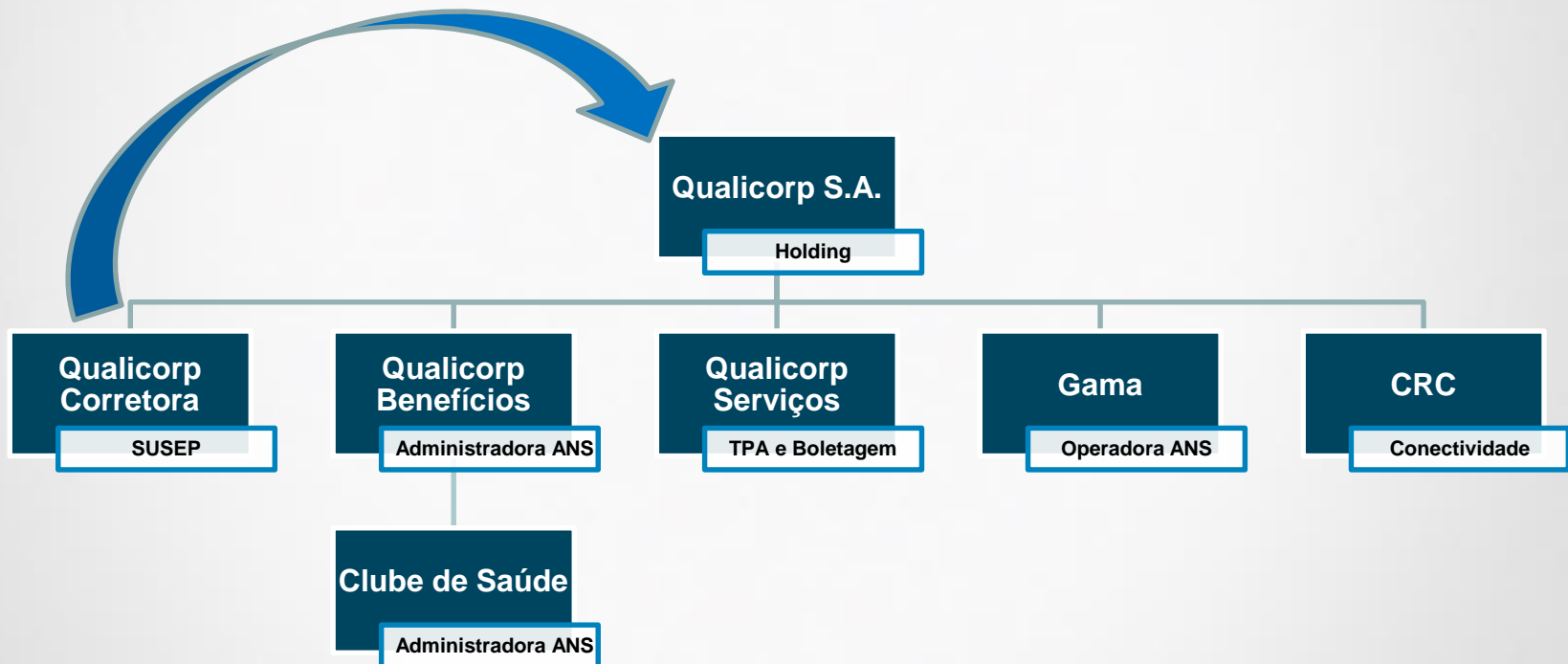
Fluxo de Caixa

Fluxo de Caixa	3T19	2T19	1T19	4T18	3T18
Lucro ajustado por efeitos não caixa	314.708	284.943	264.581	259.797	261.773
Capital de Giro	(68.071)	(51.866)	61.493	(49.739)	27.430
Juros pagos	(9.893)	(22.766)	-	(23.496)	-
Imposto de Renda e Contribuição Social pagos	(69.621)	(37.467)	(45.544)	(59.447)	(46.629)
Fluxo de Caixa Operacional	167.123	172.844	280.530	127.115	242.574
Capex (TI)	(11.335)	(5.942)	(7.399)	(14.446)	(18.229)
PP&E	(341)	329	(329)	(668)	(163)
Comissões por Novas Vendas	(40.314)	(34.301)	(26.690)	(29.339)	(31.149)
Gastos com Aluguel	(5.268)	(5.498)	(5.278)	(5.279)	(5.279)
Intangível (M&A + Portfolio + Acordos)	(10.034)	(375)	(188)	(206.993)	(6.993)
Fluxo de Caixa Investimentos	(67.292)	(45.787)	(39.884)	(256.725)	(61.813)
Fluxo de Caixa Operacional (-) Capex	99.831	127.057	240.646	(129.610)	180.761
Fluxo de Caixa Financiamento	501.231	(184.962)	-	(30.596)	-
Aplicações Financeiras	(601.701)	(19.972)	(115.532)	53.922	(45.523)
Fluxo de Caixa total	(639)	(77.877)	125.114	(106.284)	135.238
Caixa no início do período	184.683	262.560	137.446	243.730	108.492
Caixa no encerramento do período	184.044	184.683	262.560	137.446	243.730



- 26 de Junho de 2019 - Emissão de Debêntures. Liquidação no 3T19.
- Redução de Capital:
 - Otimização da estrutura de capital em favor dos acionistas;
 - Pagamento de R\$ 980 milhões (R\$ 3,49 por ação, *yield* de 12%);
 - Aprovada em AGE com unanimidade de votos em 15.08.2019, sem manifestação contrária de credores;
 - Pagamento em 05.11.2019, para posição acionária de 18.10.2019, ficando “ex” em 21.10.2019;
 - Nos 9M19, a Companhia pagou R\$ 1,35 bilhões de proventos, entre dividendos e redução de capital.

- Incorporação da Qualicorp Corretora de Seguros S.A. pela Qualicorp Consultoria Corretora de Seguros S.A. (antiga holding) aprovada segundo AGE de 31.10.2019;
- Transformação da holding não operacional em holding operacional.



A Qualicorp Consultoria e Corretora de Seguros S.A.

Agradece a sua participação

Contatos RI

Tel: +55 11 3191-3829

E-mail: ri@qualicorp.com.br

Site RI

www.qualicorp.com.br/ri